

ボーイスカウト的「親子で回るクイズポイントラリー」

## ポイント1の解答と解説

みぎ しゃしん しんかんせん けい とり  
右の写真の新幹線(500系)は、ある鳥をまね  
さくせい とり い か  
て作製している。さて、その鳥は、以下の二つ  
のどちらの鳥をまねたのでしょうか？



答えは、 ②



カワセミが水の中の魚を空中から水に潜り取る行動を見て、カワセミの姿形が水の抵抗を受けにくい形であることが判り、その形を真似して作られた。

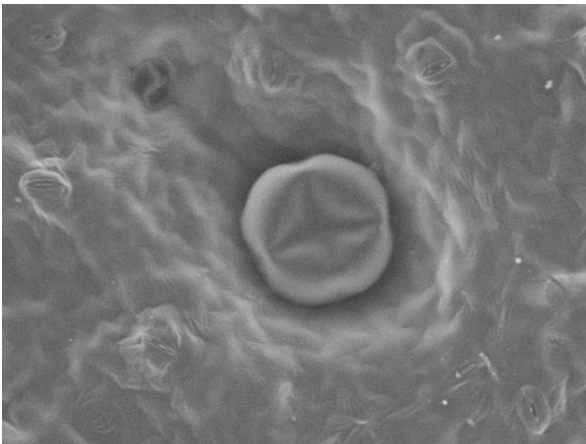
ボーイスカウト的「親子で周るクイズポイントラリー」

## ポイント2の解答と解説

ハーブ(しそやバジル等)の葉っぱには、<sup>は</sup>香り<sup>かお</sup>を出すための<sup>だ</sup>特別な<sup>とくべつ</sup>形<sup>かたち</sup>を持<sup>も</sup>っている。それは、下の<sup>した</sup>写真<sup>しゃしん</sup>のどちらでしょうか？ 答えは ①

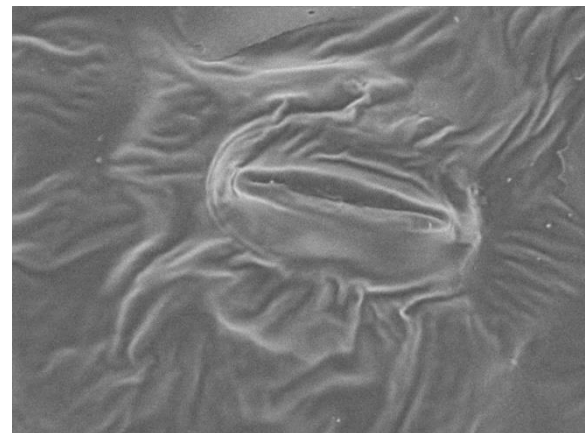
### ① 匂い玉(腺毛)

香成分の精油はこちらに蓄えられます。



### ② 気孔

植物は、こちらの穴を使って酸素と二酸化炭素の出入りを行います。



ボーイスカウト的「親子で周るクイズポイントラリー」

## ポイント3の解答と解説

オナモミは、種<sup>たね</sup>を動物<sup>どうぶつ</sup>の毛<sup>け</sup>にくっつけて、遠<sup>とお</sup>くまで運<sup>はこ</sup>んで  
もらう。このオナモミの種<sup>たね</sup>の毛<sup>け</sup>にくっつきやすい形<sup>かたち</sup>をまね  
して出来<sup>でき</sup>たものは、下<sup>した</sup>の写真<sup>しゃしん</sup>のどちらでしょうか？



答え ①

① マジックテープ



②



ボーイスカウト的「親子で回るクイズポイントラリー」

## ポイント4

みぎ しゃしん い もの いちぶぶん おお しゃしん  
右の写真はある生き物の一部分を大きくした写真  
です。

した い もの かくだいしゃしん  
下のどちらの生き物の拡大写真でしょうか？

答え ②

① イチゴ

② アリ

アリの目は、複眼と言って、沢山の目があります。その一部を拡大した写真。

